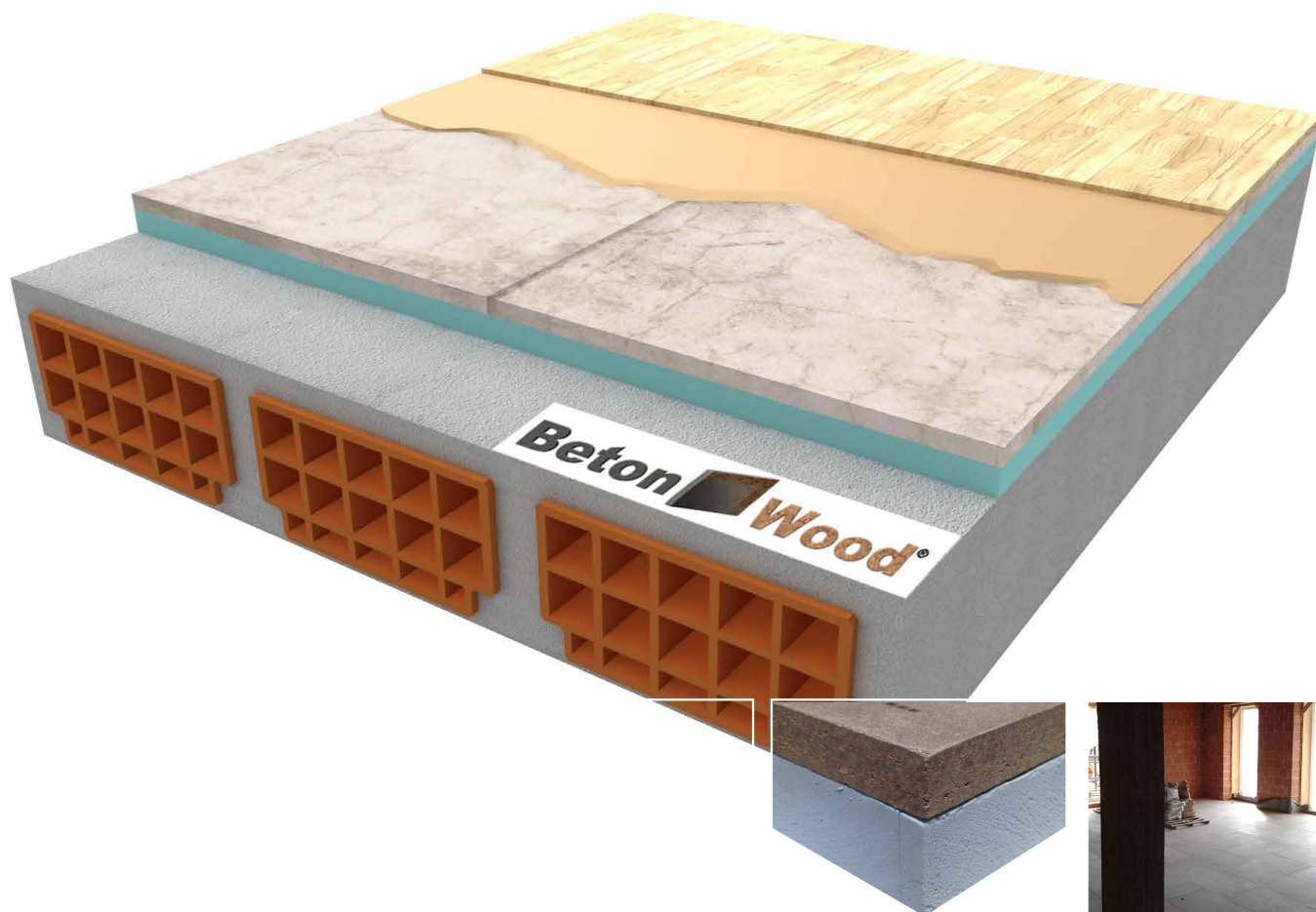


Solaio betonstyr xps

Sistemi completi per solai con sistema a secco in Betonstyr XPS ed autolivellante ad indurimento ultrarapido

Beton Wood

Sistemi completi di isolamento per solai ad alte prestazioni



| DESCRIZIONE

Il sistema costruttivo a secco completo per solai ad elevate prestazioni Solaio betonstyr xps garantisce il massimo comfort e la massima durabilità nel tempo, con la certificazione internazionale ETA.

Il sistema per solai di nuova costruzione e ristrutturazione di solai esistenti si compone di un primo strato di irrigidimento ed isolamento in cemento-legno e polistirene estruso Betonstyr XPS.

Sopra si posa uno o più strati di lisciatura autolivellante ad indurimento ultrarapido Betonultraplan per livellare ed eliminare le differenze di spessore da 1 a 10 mm, ed al contempo, garantire un'elevata resistenza ai carichi.

Ottimo sistema per un ottimo isolamento termo-acustico di solai calpestabili.

La stratigrafia si compone di pannelli accoppiati BetonStyr XPS in cemento-legno e polistirene estruso altamente isolante, con un'ottima resistenza a compressione, elevata densità (1350 kg/m³), e particolarmente adatto ad ambienti umidi.

Sopra questo strato di irrigidimento/isolamento si applica uno o più strati di lisciatura autolivellante Betonultraplan ad indurimento ultrarapido, per livellare ed eliminare le differenze di spessore da 1 a 10 mm.

Soluzione ad alte prestazioni termiche e di semplice applicazione.

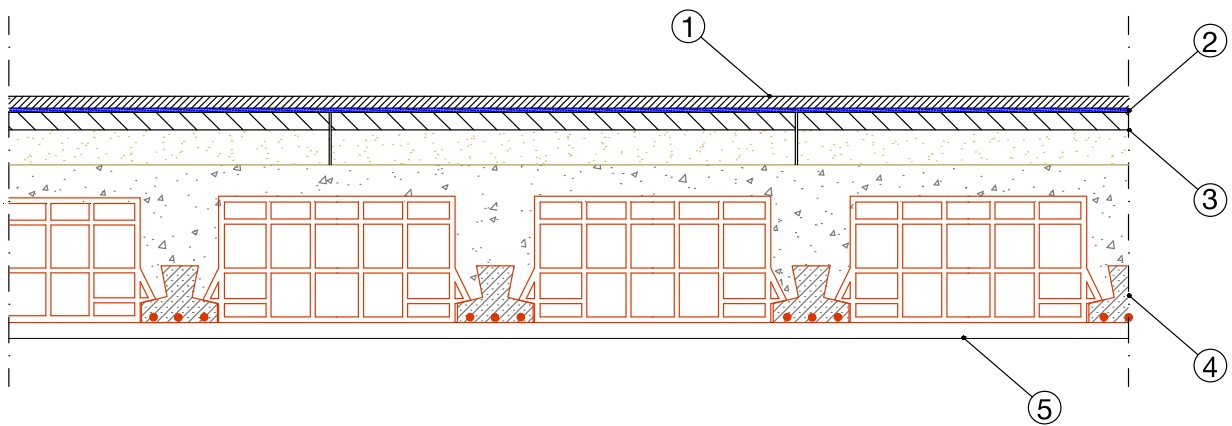
Vantaggi

- Soluzione ottima anche come tetto piano (con l'aggiunta di ulteriori strati; per chiarimenti chiamare il nostro ufficio tecnico)
- Ottima protezione dal caldo estivo grazie all'elevato sfasamento termico
- Materiale igroscopico, particolarmente adatto ad ambienti umidi
- Diversi spessori disponibili per i pannelli in BetonStyr (da 18+20 a 20+100 mm)
- Eccellente isolamento acustico e termico
- Resistenza al fuoco classe A2
- Ottima resistenza meccanica antieffrazione, antivandalismo

Per maggiori informazioni sull'uso e la posa in opera, siamo a vostra disposizione su www.betonwood.com



| STRATIGRAFIA



- 1 Pavimento
- 2 Autolivellante Beton Ultraplan autolivellante ad indurimento ultrarapido che viene usato negli ambienti interni per livellare ed eliminare differenze di spessore da 1 a 10 mm di sottofondi nuovi o preesistenti, rendendoli idonei a ricevere ogni tipo di pavimento in locali dove è richiesta un'elevata resistenza ai carichi ed al traffico. Il consumo di BetonUltraplan è di 1,6 kg/m² per millimetro di spessore.
- 3 BetonStyr xps Beton Styr XPS è un prodotto estremamente versatile in quanto adatto a molteplici applicazioni nell'edilizia, poiché si uniscono in un solo accoppiato i vantaggi di due materiali: da un lato un materiale con un'elevata massa ed elevata resistenza a compressione, il cementolegno BetonWood ad alta densità, indispensabile per ottenere un adeguato sfasamento termico e un grande abbattimento acustico, dall'altra un pannello in polistirene estruso caratterizzato dalla leggerezza, elevata capacità isolante e facile lavorazione.
- 4 Solaio solaio in laterocemento o calcestruzzo armato
- 5 Rivestimento in cartongesso o intonaco

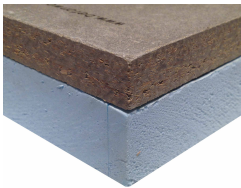


PRODOTTI UTILIZZATI NEL SISTEMA



Betonultraplan Lisciatura autolivellante ad indurimento ultrarapido. BetonUltraplan impastato con acqua dà luogo ad un impasto molto scorrevole, di facile lavorabilità, perfettamente autolivellante, con alta adesività al sottofondo e rapidissimo asciugamento. E' applicabile con pompa fino a distanze di oltre 100 m. Si applica in spessori fino a 10 mm per ogni singola mano, senza subire alcun ritiro, senza formare crepe e cavilli, fino a raggiungere un'elevatissima resistenza alla compressione, alla flessione, all'impronta e all'abrasione.

Il consumo di BetonUltraplan è di 1,6 kg/m² per millimetro di spessore. BetonUltraplan è disponibile in sacchi da 23 kg.



BetonStyr XPS Beton Styr XPS è un prodotto estremamente versatile in quanto adatto a molteplici applicazioni nell'edilizia, poiché si uniscono in un solo accoppiato i vantaggi di due materiali: da un lato un materiale con un'elevata massa ed elevata resistenza a compressione, il cementolegno BetonWood ad alta densità, indispensabile per ottenere un adeguato sfasamento termico e un grande abbattimento acustico, dall'altra un pannello in polistirene estruso caratterizzato dalla leggerezza, elevata capacità isolante e facile lavorazione.

Pannello isolante rigido BetonStyr XPS in cementolegno e polistirene estruso accoppiati.

Il pannello è costituito da due strati accoppiati in fabbrica: un pannello in cementolegno BetonWood ad alta densità (1350 Kg/m³) ed elevatissima resistenza a compressione (9.000,00 Kpa) realizzato in conglomerato cementizio tipo Portland e fibra di legno di Pino scortecciato, e uno strato costituito da un pannello in polistirene estruso densità 15÷35 Kg/m³.

BETONWOOD Srl

Sede:
Via Falcone e Borsellino, 58
I-50013 Campi Bisenzio (FI)

T: +39 055 8953144
F: +39 055 4640609

info@betonwood.com
www.betonwood.com

SBSTXAUTOLC - SR.18.5

CERTIFICAZIONI

Il sistema di isolamento per solaio in BetonStyr XPS e autolivellante BetonUltraplan è prodotto con materiali certificati CE ai sensi delle normative vigenti.



GARANZIA ASSICURATIVA GENERALI DECENNALE
SUL PRODOTTO CON CORRETTA INSTALLAZIONE
DOCUMENTATA CON FOTOGRAFIE

Beton Wood

