

# Cork Granules

Granulato in sughero biondo per massetti a secco, adatti ad ambienti umidi

Beton  Wood

Granulato in sughero biondo per case in bioedilizia



## | DESCRIZIONE

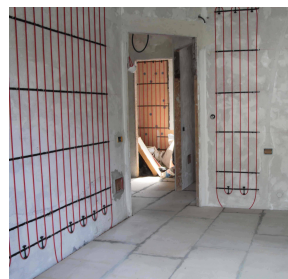
Cork Granules è un granulato isolante e livellante completamente naturale, prodotto semplicemente con la frantumazione del sughero biondo: non ci sono additivi. E' caratterizzato da ottimi valori di isolamento termico e di traspirabilità proprie del sughero naturale, che riducono la formazione di muffe e di umidità rispetto ai prodotti tradizionali; altra caratteristica propria del sughero è quella di garantire un ottimo abbattimento acustico, rendendolo un prodotto ideale per la realizzazione di pavimenti anticalpestio dei solai interpiano.

I granuli in sughero biondo CorkGranules sono ideali per la realizzazione di massetti a secco isolanti ed ecologici, tra il solaio ed il massetto: soluzione che, oltre a garantire il necessario isolamento termoacustico richiesto dalle nuove normative e la regolazione igrometrica con materiali salubri, assolve anche alle primarie funzioni di:

- assorbire gli errori di planarità con la possibilità, all'occorrenza, di portare alla quota prestabilita la superficie dello strato di rivestimento;
- inglobare e proteggere le tubazioni degli impianti elettrici ed idrosanitari sottopavimento, con spessori regolabili e adatti a formare un piano di posa;
- favorire l'elasticità alla compressione e alla flessione e ripartire i carichi concentrati sullo strato di rivestimento e trasmessi alla struttura portante;

La posa in opera è strettamente legata al tipo di utilizzo del pannello a seconda del quale sarà opportuno adottare il metodo di applicazione più idoneo.

Per maggiori informazioni sull'uso e la posa in opera, siamo a vostra disposizione su [www.pannellosughero.com](http://www.pannellosughero.com)



#### FORMATI DISPONIBILI

|               |  |
|---------------|--|
| Granulometria | Granulato in sughero sfuso 8 sacchi per m <sup>2</sup> |
|               | 3/14 mm  |
|               | 3/5 mm   |

#### VOCE DI CAPITOLATO

Il granulato è realizzato con sughero biondo naturale compresso.

Il materiale è caratterizzato dalle seguenti caratteristiche termodinamiche: densità 200 Kg/m<sup>3</sup>, coefficiente di conduttività termica  $\lambda = 0,037$  W/mK, calore specifico  $c = 1674$  J/Kg K, coefficiente di resistenza alla penetrazione del vapore  $\mu = 10 \div 13$  e classe di reazione al fuoco 2, secondo la Circ. Min. Interno 14/09/1961, n. 91. Le granulometrie possono essere 3/14 mm e 3/5 mm.

#### CERTIFICAZIONI

Il granulato in sughero biondo CorkGranules soddisfa i requisiti stabiliti per il rilascio dell'Attestato di Conformità ai criteri di Compatibilità Ambientale (CCA).

#### CARATTERISTICHE Cork Granules

La scelta della tecnologia applicativa e il mantenimento nel tempo delle prestazioni iniziali del massetto in granulato CorkGranules rappresentano la vera sfida da affrontare durante l'analisi progettuale. Il sughero biondo utilizzato soddisfa precise caratteristiche:

- l'estrema elasticità e stabilità, indispensabile per la sopportazione delle sollecitazioni interne innescate dalla configurazione degli strati che compongono il sistema di pavimentazione;
- la leggerezza, assicurata da una bassa densità per non sovraccaricare la struttura;
- le proprietà d'isolamento acustico per smorzare i rumori molesti di calpestio o di impatto e d'isolamento termico per limitare le dispersioni e riequilibrare la temperatura superficiale del pavimento con quella dell'aria, che possono arrivare a differire di soli 2°C;
- la permeabilità al vapore, grazie alla quale l'umidità assorbita dall'aria (mai più dell'8-10%) viene costantemente espulsa lasciando inalterato il prodotto ed evitando squilibri termici nell'ambiente.

#### CARATTERISTICHE TECNICHE Cork Granules

Esente da impurità, da utilizzarsi per isolamento termo-acustico, l'alleggerimento ed il riempimento di intercapedini, massetti a secco, nei sottotetti, ecc.

Confezione di sacchi dalla capacità di 0.10 metri cubi ciascuno.

Per 1m<sup>3</sup> sono necessari 10 sacchi di granulato in sughero biondo Cork Granules

|  |                          |
|--|--------------------------|
| Densità $\rho$ [kg / m <sup>3</sup> ]                            | 200                      |
| Reazione al fuoco secondo EN 13501-1                             | Classe 2 autoestinguente |
| Coefficiente di conduttività termica $\lambda_D$ [ W / (m * K) ] | 0,037                    |
| Calore specifico $c$ [ J / (kg * K) ]                            | 1.674                    |
| Resistenza alla diffusione di vapore $\mu$                       | 10 ÷ 13                  |
| Resistenza a compressione $\sigma$ [Kg / c m <sup>2</sup> ]      | 25                       |
| Conducibilità termica Kcal/mh °C                                 | 0.065                    |

#### APPLICAZIONI Cork Granules

- massetti a secco
- isolamento di sottotetti
- isolamento su solai e tetti in precedenza
- isolamento di coperture piane
- riempimento ed alleggerimenti termoisolanti

BETONWOOD Srl

Sede:  
Via Falcone e Borsellino, 58  
I-50013 Campi Bisenzio (FI)

T: +39 055 8953144  
F: +39 055 4640609

info@betonwood.com  
www.betonwood.com

CRKG - IR.18.12